



**CAMPAMENTO AVENTURARTE 2023
POR ARTE DE MAGIA
-INFORMACIÓN DE INTERÉS-**

PREPARACIÓN PARA LA RECEPCIÓN

Horario de llegada:

- Plaza de Toros de las Ventas (autobús): 9:00-9:30
- Condemios de Arriba (transporte propio): 10:00-13:30

En caso de solicitar autobús, el punto de partida será el parking de la plaza de toros de las Ventas, Madrid.

LUGAR DE
ENCUENTRO



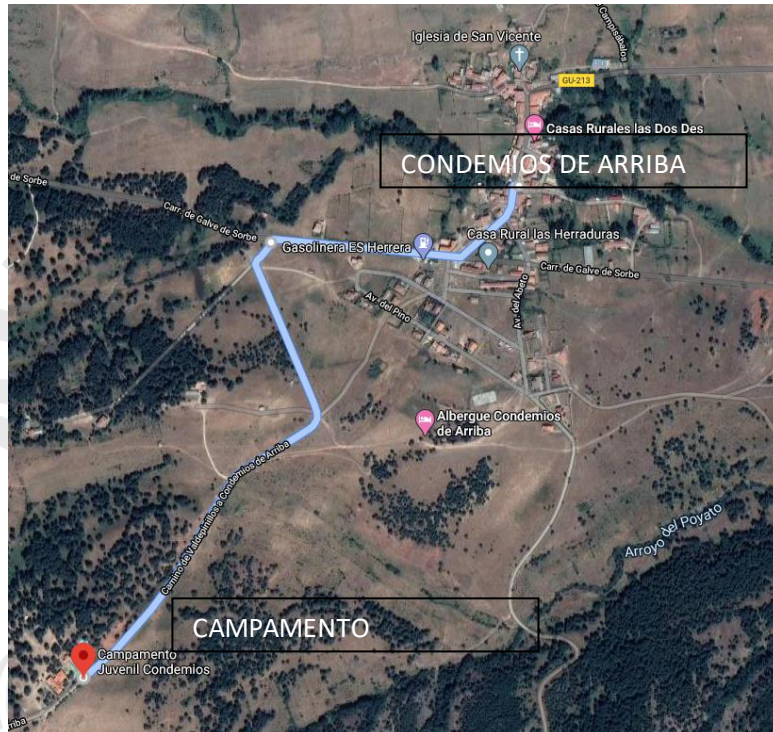
METRO LAS VENTAS

¿CÓMO LLEGAR?

Destino: Condemios de Arriba [LINK PARA GPS](#)

Campamento Juvenil Condemios de Arriba Calle Extramuros s/n, 19275 Condemios de Arriba, Guadalajara.

Una vez se llega a Condemios de Arriba, se puede preguntar por el campamento, o bien, seguir las señales que pondremos.



La llegada del autobús a la Plaza de las Ventas, el último día de cada campamento, está prevista para las 13:30-14:00.

El último día para decidir si se hará uso del autobús es el 21 de junio de 2023.

PREPARACIÓN DE LA MOCHILA

Os recordamos que los chicos/as duermen en **camas instaladas en cabañas de madera**. Durante el campamento, en función de la edad y capacidad de los participantes, se realizarán vivaqueos¹.

El clima suele ser suave, con **temperaturas entre 28 y 10 grados**, aunque puede ser inferior. Esta información es importante para valorar la ropa de abrigo y el tipo de saco de dormir (no recomendamos el más fino de Decathlon, que aunque es apto para una mínima de 10º, puede no resultar cómodo en el vivaqueo). **Es posible que llueva** ligeramente 1 ó 2 días.

Recomendamos que **hagáis la mochila con vuestros hijos**, para que sean conscientes de lo que llevan. Resulta útil **marcar la ropa** en las etiquetas. **Para los más pequeños**, aconsejamos que lleven la ropa diaria y las mudas compartimentada en bolsas.

La forma más cómoda de organizar el equipaje es traer al menos un macuto/mochila para los vivaqueos más lo que resulte necesario: bolsa de viaje, de deporte o maleta con todos sus enseres.

El siguiente listado son algunas recomendaciones sobre lo que traer al campamento:

- **Tarjeta Sanitaria**² de la Seguridad Social y, en su caso, tarjeta de aseguradora privada (quedará en depósito en el campamento hasta su finalización, por si fuese necesario acudir a un centro médico).
- Medicinas (solo en el caso de participantes con tratamientos especiales. Disponemos de lo necesario para primeros auxilios). Será necesaria autorización escrita y firmada.
- Mochila de montaña (macuto) - para los vivaqueos -
- Aislante / esterilla (para vivaqueo)
- Saco de dormir y, si se desea, almohadita o cojín
- Funda o sábana bajera para el colchón (80x180)
- Manta pequeña (no es imprescindible)
- Ropa interior y calcetines
- Camisetas (de sobra)
- Pantalones cortos y largos
- Chubasquero
- Jerseys y/o polar y ropa de abrigo
- Calzado: zapatos fuertes, playeras y chancas
- Bañador
- Toalla
- Crema protectora solar
- Gorra
- Útiles de aseo
- Plato, cubiertos y vaso (para el vivaqueo)
- Linterna
- Cantimplora
- Y no dudéis en escuchar a vuestro instinto expedicionario: instrumentos, juegos, cartas, brújula, cuaderno y boli o estuche personal con pinturas, repelente de insectos, disfraces, cámara de fotos... No se permiten navajas (ni siquiera multiusos, no son necesarias) ni objetos punzantes.

¹ Salidas de senderismo pernoctando fuera del campamento. Adaptados a la edad y capacidades de cada participante.

² Por ley, necesitamos tener la tarjeta físicamente en el campamento, por lo que es **obligatorio**.

TELÉFONO MÓVIL

En Aventurarte preferimos que los participantes **vengan sin teléfono móvil** por dos motivos:

- i) no es necesario;
- ii) distrae a los participantes y dificulta su integración. Además, la cobertura puede ser limitada y no hay enchufes para cargar todos los móviles a la vez.

En su lugar, en Aventurarte preferimos (llamadnos románticos, llamadnos locos...) que los niños cojan papel, boli, sobre y sello y experimenten la sensación de **escribiros una carta**. ¡Sí, una carta!. También os animamos a que los padres lo hagáis a la siguiente dirección:

"Campamento Aventurarte (Campamento Juvenil Condemios de Arriba), Calle Extramuros s/n, 19275 Condemios de Arriba, Guadalajara.

Nuestro cartero [Hermes](#) hará la entrega con mucha ilusión.

Recomendamos enviar las cartas con bastante antelación, dado que el aislamiento del campamento puede hacer que se retrasen las entregas más de lo que estamos acostumbrados en los núcleos urbanos.

Para emergencias, solicitar información, etc., siempre tenéis disponibles nuestro teléfono **623 04 25 86**, el correo info@aventurarte.es, así como los teléfonos de los monitores y coordinadores, a quienes podréis conocer personalmente el día de la llegada.

En caso de llamar a monitores o coordinadores, es mejor confirmar por escrito la hora de llamada y hablar posteriormente. Os pedimos comprensión en caso de demora en la atención de las llamadas.

Fuera de emergencias reales (para las que el teléfono está a vuestra disposición 24 horas), **el horario para realizar llamadas es el de la calmachicha³ (de 15:00 a 16:00) una vez cada 3 días, aproximadamente**. Rogamos evitar en la medida de lo posible las llamadas que no sean necesarias, siendo preferible hacer seguimiento directo mediante info@aventurarte.es o mediante los propios monitores.

Al inicio del campamento os indicaremos el monitor responsable a efectos de llamadas de vuestro hijo/a y los días en los que se realizarán las mismas.

Si durante el tiempo de llamadas a los acampados no pudierais poneros en contacto con ellos por saturación de las líneas, os pedimos que nos enviéis un correo a info@aventurarte.es y nosotros nos encargaremos de que vuestro hijo/a os devuelva la llamada.

El uso del teléfono personal durante las actividades está prohibido.

³ descanso después de la comida

PAGO DE PLAZAS

Os recordamos que **el importe restante de las plazas debe abonarse antes** del 1 de junio de 2023. En caso de existir algún problema con el pago, os rogamos nos enviéis un correo a info@aventurarte.es

MONEDERO

Después de la hora de comer, los participantes pueden pasarse por "[Namche Bazaar](#)" para comprar pequeños snacks (refrescos, chuches...), sobres, sellos... También en las salidas podrán hacer uso de su dinero, con límite.

Para ello, a la entrada al campamento y de manera completamente voluntaria cada padre/madre dejará en depósito el importe que crea conveniente (más de 30€ no es necesario) y al participante se le hará entrega de una tarjeta en la que conste el saldo existente y de donde se retirará el saldo que vaya consumiendo. Se devolverá el importe restante a los padres a la finalización del campamento.

Este año contaremos con una moneda propia: **La Peseta de Aventurarte**.

REDES SOCIALES

Intentaremos subir contenido a nuestras redes sociales diariamente para que veáis lo que hacemos durante el campamento y manteneros puntualmente informados:

- Instagram: [campamento_aventurarte](#)
- Facebook: [aventurartecampamento](#)

Os recordamos que tanto si se desea conceder o revocar el consentimiento sobre las imágenes podéis dirigirlos a info@aventurarte.es.

ALGUNAS PREGUNTAS FRECUENTES

En caso de duda, nos tenéis a disposición en los teléfonos del campamento y en info@aventurarte.es

También tenéis en nuestra web el apartado de [preguntas frecuentes](#), aunque os adelantamos algunas:

1. **¿Se permiten visitas durante el campamento?** En ocasiones las visitas son contraproducentes para la integración individual y colectiva en el campamento, por lo que no están permitidas.
2. **¿Cómo se limpia la ropa?** No tenemos servicio de lavandería pero sí podemos ayudar a los acampados a lavar su ropa en las pilas (para ello el/la acampado/a debería traer una pastilla de jabón lagarto).
3. **¿Tenéis seguro de responsabilidad civil y accidentes?** Por supuesto, contamos con un seguro con una amplia garantía en caso de ser necesario
4. **¿Cuál es el ratio de monitores por participante?** El ratio aproximado es de 1 monitor por cada 7 u 8 acampados.
5. **¿Qué van a comer?** En el campamento preparamos diariamente un menú con productos frescos, preparados con el asesoramiento de un nutricionista. La dieta es variada.
6. **¿Tenéis en cuenta las distintas intolerancias?** Por supuesto, con todas las garantías sanitarias y alimentarias. También tenemos menús para las distintas opciones: vegetariano, celíaco, intolerantes a la lactosa, huevo, mariscos, etc. La intolerancia debe indicarse en la inscripción y revisarse en la ficha de participante.
7. **¿Puedo llevar maleta?** Sí, también puede ser bolsa de viaje o deporte y siempre, además, mochila o macuto.

Y FINALMENTE... ¡GRACIAS!

Muchas gracias por confiar en Aventurarte el disfrute del inicio del verano para tu hijo/a en nuestro campamento.

El equipo de Aventurarte haremos todo lo que esté en nuestras manos para que la experiencia de tu hijo/a, además de plenamente segura, sea lo más divertida y enriquecedora posible, que aprenda a desarrollar el sentido de la responsabilidad, la independencia y la socialización y que se integre perfectamente.

Estamos a vuestra disposición para lo que necesitéis y/o para ampliar información.

¡Os deseamos un feliz verano!

Equipo Aventurarte

